



Vitamin Design: Modernität trifft Natürlichkeit

„Massive“ Dynamik



Individualität und Sorgfalt sind die Eckpfeiler der Produktphilosophie von Vitamin Design. Deshalb bietet das Unternehmen seine modernen Möbel aus massivem Echtholz in einer besonders großen Variantenvielfalt und neun trendigen Hölzern an. Auch die auf der „imm cologne“ gezeigten Neuheiten punkten mit diesen Eigenschaften. Und das kam an: Die Messe war für Geschäftsführer Gintaras Grabliauskas ein großer Erfolg.

Geschäftsführer Gintaras Grabliauskas (oben) war sehr zufrieden mit dem Messerverlauf. Ein echter Hingucker ist das Regal „Pisa“ (großes Bild). Es stand nicht nur am Stand von Vitamin Design, sondern zusätzlich auf dem „Boulevard of Innovations“ (rechts).

Ich möchte mich ganz herzlich bei allen bedanken, die uns auf der ‚imm cologne‘ besucht haben. Die große Anzahl an Interessenten zeigt uns, dass wir auf dem richtigen Weg sind“, so Gintaras Grabliauskas. Neben Händlern und Einkäufern ließen sich auch Prominente die Neuheiten von Vitamin Design nicht entgehen. So besuchte unter anderem Rick Mulligan, Moderator der ZDF-Sendung „Ricks Wohnwelten“, das Unternehmen.

Als gute Entscheidung erwies es sich dabei, mit gleich zwei Ständen auf der Messe vertreten zu sein. Zum einen in der Massivholzmöbel-Halle 4 und zum anderen im „sleep“-Bereich (Halle 9). „Wir haben ein breites Produktspektrum und wollten dies den Besuchern direkt dort präsentie-

ren, wo sie es erwarten“, erklärt der Geschäftsführer die Strategie.

Am Vitamin Design-Stand in der Halle 9 drehte sich alles um die aktuellen Betten. Das Unternehmen kreiert Modelle, bei denen modernes Design und gesunde Wohnmaterialien im Einklang stehen. Das formschöne Bett „Taurus“ besticht beispielsweise mit Geradlinigkeit und einem hohen Materialeinsatz. Alle Teile sind vollmassiv und mit Natur-Ölwachs behandelt. Optimale Voraussetzungen für einen gesunden Schlaf. Ebenso wie alle anderen Modelle, ist auch „Taurus“ in unterschiedlichen Maßen und den Holzarten Esche, europäische Eiche, Wildeiche, Buche, Kernbuche, amerikanischer Nuss- und Kirschbaum, Wenge



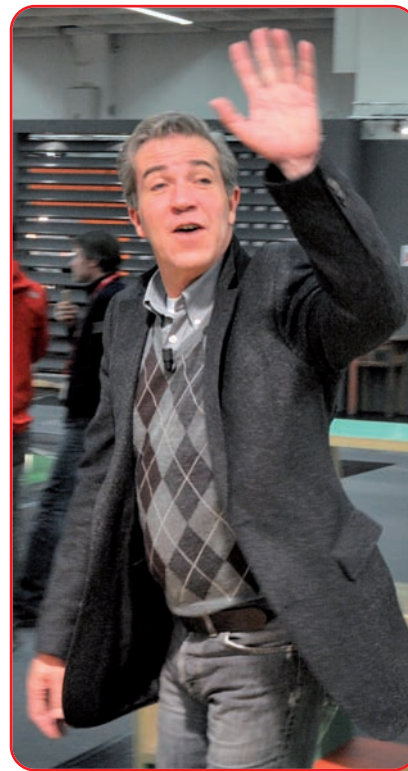
sowie Zebrano erhältlich – alle aus FSC-zertifiziertem Anbau. Die Bettrahmenhöhe beträgt 39 cm, die des Kopfteils 82 cm.

Für große Aufmerksamkeit im „solid“-Bereich sorgte das Regal „Pisa“. Durch seine leichte Neigung wirkt es wie ein architektonisches Objekt mit einer sehr dynamischen Optik. Trotzdem ist es absolut stabil. Die Fächer aus vollmassivem Holz sind mit einer Zinkenverbindung fest montiert. Es besteht also keinerlei Gefahr, dass „Pisa“ umfallen könnte. Das puristische Regal gibt es in zwei verschiedenen Größen – als frei stehenden Solisten und als Variante zum Aneinanderreihen – sowie in allen Holzarten. Aufgrund des außergewöhnlichen Looks eignet es sich zudem bestens als Raumtrenner im Wohnzimmer oder dem Home Office. Ein weiterer Beweis für das gelungene Konzept des Regals: Es wurde während der Messe zu-

Die Kombination aus Purismus und Ursprünglichkeit steht bei Tisch „Saga“ im Mittelpunkt. Besonderes Qualitätsmerkmal: Auch bei der maximalen Größe von 3,50 Meter besteht die Tischplatte aus durchgehenden Lamellen. Sie ist in allen neun Hölzern bestellbar, allerdings unterstreicht die Wildeiche den rustikalen Look besonders gut. Auf Wunsch ist „Saga“ mit farbigen Beinen erhältlich.

Ideal für Minimalisten präsentiert sich „Cubus“. Das moderne Tischgestell aus gebürstetem Edelstahl trägt eine massive Holzplatte, die mit dem Rahmen bündig abschließt. Die Holzoberfläche ist grundiert und mit Natur-Ölwachs geschützt. In Kürze wird Vitamin Design „Cubus“ auch mit ausziehbarer Platte im Angebot haben.

@ Mehr Infos: www.vitamin-design.de



Bei Vitamin Design war an allen Messtagen richtig viel los(unten). Auch Promis wie Rick Mulligan ließen sich blicken (l.). Am Stand im „sleep“-Bereich gehörte Bett „Taurus“ (ganz unten links) zu den Highlights. Im „solid“-Bereich waren es die Tische „Cubus“ (links), „Saga“ (unten) und „Living“ (ganz unten), der sich auf 3 m ausziehen lässt.



sätzlich auf dem „Boulevard of Innovations“ präsentiert.

Darüber hinaus gehörten vor allem drei Tische zu den Highlights von Vitamin Design. Premiere feierte „Living“. Das Modell in Nussbaum geölt ist genau das Richtige für alle, die sich flexibel einrichten möchten und Wert darauf legen, dass sich die Möbel ihren Bedürfnissen anpassen. Denn der elegante, einen Meter breite Tisch wartet mit einer ganz einfachen Ausziehfunktion auf. Eigentlich zwei Meter lang, lässt er sich im Handumdrehen um einen weiteren Meter verlängern.

